

JoMASH
DRAG & DROP

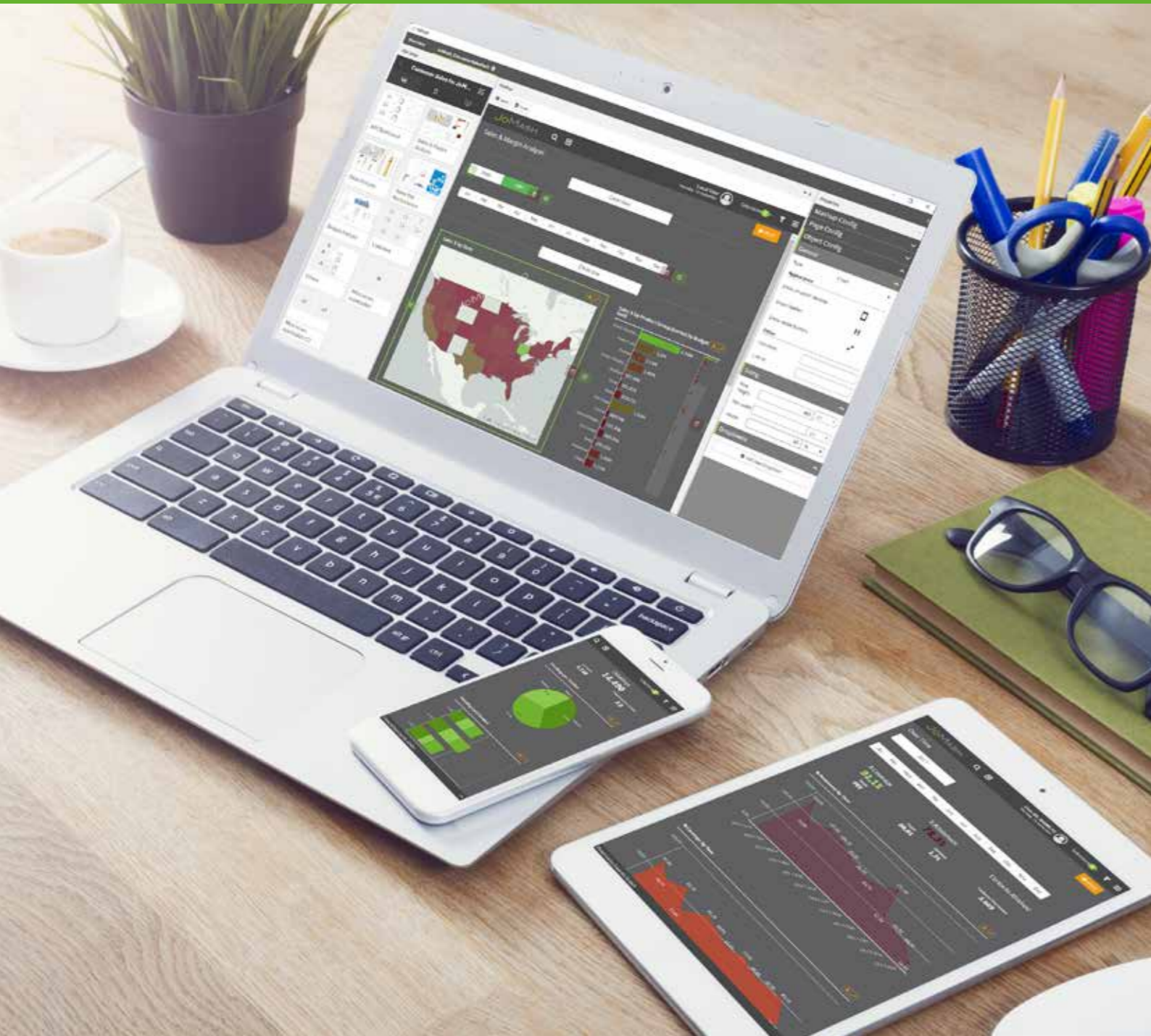
JoMASH
ELEMENTS



**DASHBOARDS, GUIDED ANALYTICS UND
CUSTOM APPLICATIONS FÜR QLIK SENSE®**



JOMASH DRAG&DROP – DASHBOARDS UND GUIDED ANALYTICS



JoMash Drag&Drop veredelt Qlik Sense®. Qlik Sense® Hub fokussiert Self-Service-BI-Applikationen und zielt damit auf Business Analysten ab. JoMash Drag&Drop stellt Guided Analytics in den Vordergrund – die optimale Erweiterung für Kunden, die Dashboards und geführte Analysen anbieten.

JoMash und Qlik Sense® – die optimale Kombination.

BENUTZERFREUNDLICHES DESIGN

Die benutzerfreundliche Navigation, das kundenspezifische Corporate- und Responsive-Design und die einzigartigen Analysefunktionalitäten in Bezug auf Suche und Filterung von Daten, ermöglichen dem Benutzer, mit wenigen Klicks zum geforderten Ergebnis zu gelangen.

VON QLIKVIEW® ZU QLIK SENSE®

Im Fokus stehen Dashboards und geführte Analysen, so dass vorherige QlikView®-Anwender einen optimalen Umstieg auf Qlik Sense® realisieren können. Notwendige Features sind damit verfügbar.

MULTI-APP SUPPORT

Objekte aus beliebig vielen Qlik Sense®-Applikationen können einfach per Drag & Drop in eine JoMash-Analyse integriert werden. Die eigentliche Erstellung dauert Minuten statt Stunden und das ohne Programmierkenntnisse.

- Integration von Objekten aus beliebig vielen Qlik Sense®-Applikationen
- Multi-Level Navigation
- Filter Panel mit mehreren Tabs, die von Seite zu Seite angepasst und bei Bedarf eingeblendet werden können
- Verlinkung von allen Objekten auf beliebige Seiten
- Dropdown-Listen für Felder und Variablen mit Bildern
- Suchfeld über mehrere Applikationen mit konfigurierbarer Feldliste
- Vollbildmodus für alle Objekte inkl. Filterung
- Export von Daten nach Excel-, PDF- und Bilddateien für jedes Objekt
- Responsive Design optimiert für PC, Tablet und Smartphone
- Komplexe Objekte auf Mobiltelefonen ausblendbar
- Komplett individuelles Styling über CSS möglich
- Einbindung von externen Webcontent

**PROGRAMMIERKENNTNISSE
SIND NICHT NOTWENDIG!**

Für die Integration von Qlik Sense® Objekten in beliebige Webseiten stellt JoMash Elements wiederverwendbare Komponenten bereit. Damit ist es das optimale Tool für alle Webentwickler und OEM Partner, die Qlik Sense® integrieren oder individuelle Mashups erstellen wollen. Der Aufwand verringert sich von vielen Tagen auf wenige Stunden.

WIEDERVERWENDBARE KOMPONENTEN

Qlik Sense®-Objekte aus mehreren Applikationen können mit nur einer Zeile HTML Code in Ihr Projekt integriert werden, ohne dass Sie selbst die Kommunikation mit der Qlik Sense®-API implementieren müssen. Darüber hinaus stehen für Ihre integrierten Objekte zahlreiche Funktionalitäten zur Verfügung, wie z.B. der Full-Screen oder der Export nach Excel, PDF oder Image.

Neben der Einbindung von Qlik Sense®-Objekten stehen Ihnen alle Funktionalitäten aus JoMash auch in Komponenten zur Verfügung.

BELIEBIGES WEB-FRAMEWORK MÖGLICH

JoMash Elements passt sich jeder genutzten Entwicklungsumgebung an. Die Entwicklung kann in JavaScript, TypeScript oder Dart erfolgen. Beliebige Frameworks wie AngularJS oder ReactJS werden unterstützt.

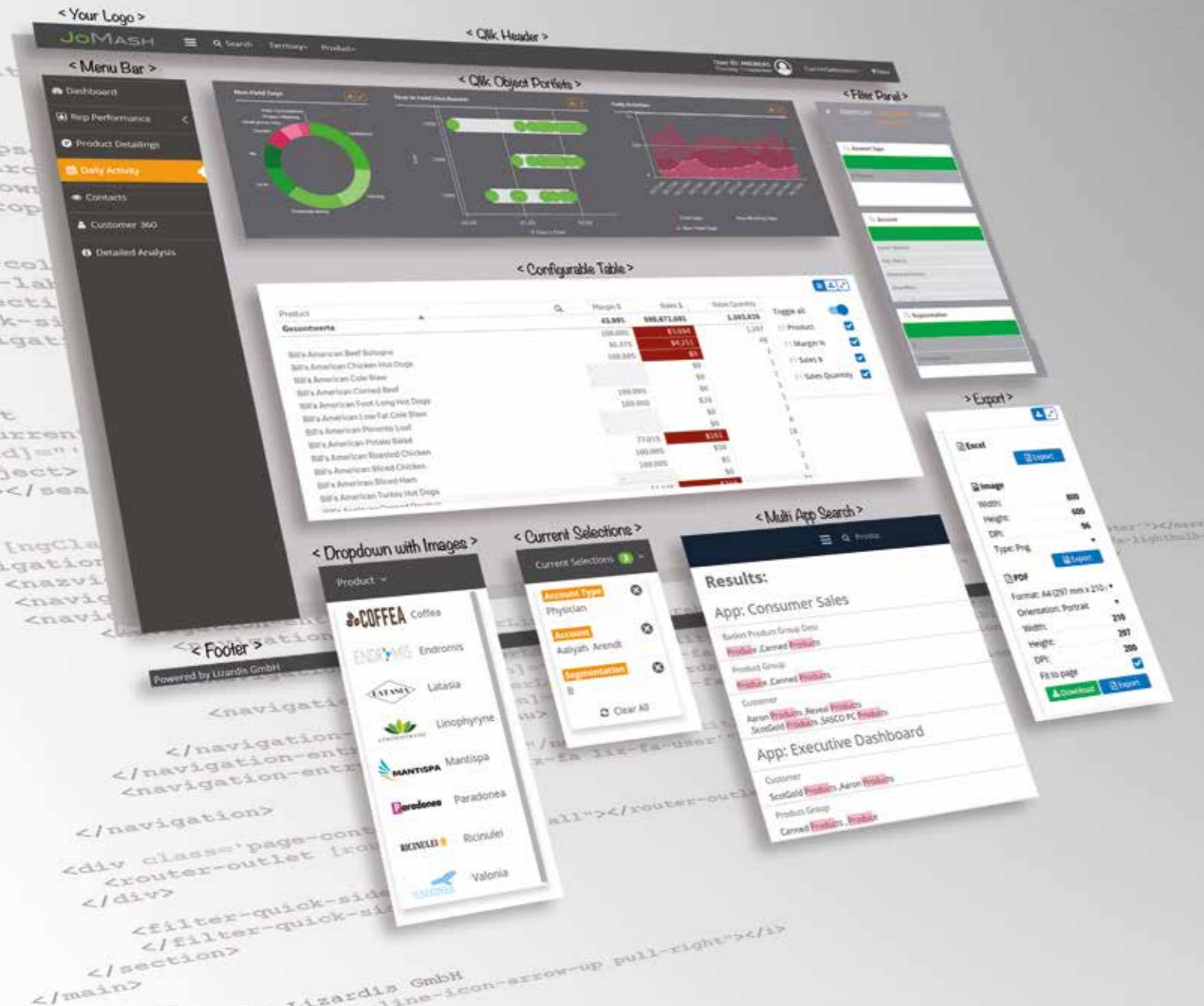
QLIK SENSE® API-KENNTNISSE NICHT NOTWENDIG

Die direkte Kommunikation mit der Qlik Sense® API entfällt. Servernamen und App-IDs werden in der Konfiguration hinterlegt. Die Komponenten kümmern sich um das Session-Handling und das Performance Management.

Komponentenliste (Ausschnitt):

- Qlik Sense®-Objekte mit Vollbild-Option
- Export nach Excel, PDF und Image
- Bedingtes Anzeigen von Objekten
- Formeln und Variablen auswerten
- Multi-App Suche
- Ein- und ausblendbares Filterpanel
- Multi-Level Navigation
- Current Selection Box

STYLEN SIE ALLE KOMPONENTEN INDIVIDUELL UND EINFACH ÜBER CSS!



SO DENKEN UNSERE PARTNER UND KUNDEN



„Die Lizardis hat mit JoMash Elements in zwei Tagen mehr geschafft, als wir mit unserem gesamten Team in einem Monat.“
Zitat eines Kunden, Pharmaunternehmen

„Finally, we can create management dashboards which are really easy to use and accepted by Top Management.“
Zitat eines Kunden, USA

„For a mashup that takes a month to develop, we can now do it with JoMash in a single hour.“
Zitat eines Qlik®-Partners, Brasilien

„Einer unserer Kunden hat in seiner Qlik®-Applikation dutzende Arbeitsblätter. JoMash ist hier mit seiner Navigationsstruktur ein echter Segen.“
Zitat eines Qlik®-Partners, DACH

Ihre Vorteile bei der Nutzung von JoMash Drag&Drop und JoMash Elements:

- Erhebliche Reduzierung der Projektaufwände und Kosten um ein Vielfaches
- Maßgebliche Reduzierung von Folgekosten durch Wartung und Support
- Neue Releases werden für jedes Qlik Sense® Release bereitgestellt
- Neue Nutzergruppen können durch individuelle Applikationen erreicht werden
- Mehr Akzeptanz im Unternehmen durch bessere Usability

**BEI BEDARF ENTWICKELN WIR
GERNE AUCH CUSTOM-ELEMENTS
SPEZIELL FÜR IHRE
ANFORDERUNGEN!**

Die Lizardis GmbH, mit Sitz in Lüneburg, Hannover und Leverkusen, ist einer der führenden Mashups- und Extensionspartner. Namhafte Endkunden von Qlik® sowie viele Qlik®-Partner verlassen sich bereits auf unsere Erfahrung und Lösungen. Viele unserer Mitarbeiter kommen direkt vom Hersteller QlikTech® und verfügen somit über ein ausgezeichnetes Netzwerk und jahrelange Projekterfahrungen.

Durch unsere agile Entwicklung haben Sie als Kunde jederzeit Einblick und können Einfluss auf die Entwicklung des Projektes nehmen.

Mit dem Lizardis Komponenten-Framework JoMash-Elements reduzieren Sie den Aufwand für Mashup-Projekte dramatisch und verhindern die Folgekosten durch Release-Updates! Dies wurde uns bereits vielfach bestätigt.

LIZARDIS
BUSINESS INTELLIGENCE

Lizardis GmbH · www.lizardis.de · info@lizardis.de · Telefon 04131 5800030

Folgende Technologien werden genutzt:

- Mashup
(build based on Dart)
 - AngularDart v5
 - SASS (CSS Precompiler)
 - HTML
 - Bootstrap
 - Compass SASS
 - Fontawesome
 - Simplelineicons
- Drag & Drop Editor
 - Template plus:
 - C# (WPF)

